



**Appenzellerverein Winterthur und Umgebung**  
Gegründet 1911

Präsident Jakob Altherr, Rebrainstrasse 19A, 8624 Grüt  
Tel. 044 932 18 28 [www.appenzeller-vereine.ch](http://www.appenzeller-vereine.ch)

## **Einladung zum Begegnungstag der Appenzellervereine der Schweiz Sonntag, 2. September 2012 in Winterthur**

Liebe Landsleute

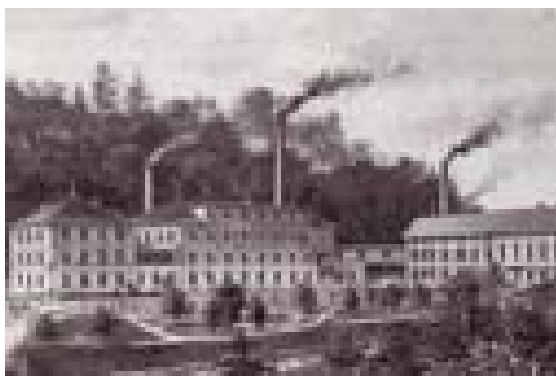
Das OK vom Appenzellerverein Winterthur freut sich, mit euch ein paar gemütliche Stunden in unserer Wahlheimat zu verbringen. Sönd willkomm!

**Treffpunkt:** Bahnhofplatz Winterthur ca. 10.00Uhr bis 10.25 Uhr.  
*Im Bahnhofrestaurant gibt's Kaffee und Gipfeli auf eigene Rechnung*

**Programm:**

10.25 Uhr Trachtenleute weisen den Weg (ca. 7 Min.) zum Startpunkt der Führung.

10.45 Uhr **Führung:** Gemütlicher ca. einstündiger Spaziergang auf dem Sulzer-Areal. Thema: Winterthur "Industriestadt im Wandel der Zeit"  
Was trafen unsere Vorfahren hier an und wie erleben wir Winterthur heute?



ca. 11.45 Uhr **Apéro**, anschliessend ca. 12.30 Uhr Spaziergang zum Hotel Töss

13.15 Uhr **Mittagessen:** Kalbsbraten, Kartoffelstock, Gemüse  
Schwarzwäldertorte, Kaffee

**Grussbotschaft** von Herrn Michael Künzle, Stadtpräsident Winterthur

**Gemütliches Zusammensein**, Erinnerungen austauschen, dazwischen Jodel-, Gesangs- und Musik- Einlagen.

**Kosten:** Fr. 45.- für Führung, Mittagessen, Kaffee und Unterhaltung

**Beilagen:** Situationsplan und Anmeldeformular

**Anmeldeformular  
zum Begegnungstag der Appenzellervereine der Schweiz  
Sonntag, 2. September 2012**

**Anmeldung bis spätestens 25. Aug. 2012 an:**

**Jakob Altherr  
Rebrainstrasse 19A  
8624 Grüt (Gossau ZH)  
044 932 18 28                      E-Mail:    j-m.altherr@bluewin.ch  
079 616 22 94 (am Begegnungstag)**

<b>Name</b>	<b>Vorname</b>
<b>Strasse</b>	<b>PLZ / Ort</b>
<b>Telefon</b>	<b>E-Mail</b>
<b>App.Verein</b>	
<b>Anzahl Besucher</b>	
<b>Anzahl Mittagessen</b>	
<b>Anzahl Anreisende mit Auto</b>	
<b>Anzahl Anreisende per Bahn</b>	
<b>Anzahl Personen gehbehindert</b>	
<b>Bemerkungen</b>	

Informationen / Situationsplan zum  
Begegnungstag der Appenzellervereine der Schweiz  
Sonntag, 2. September 2012

**Anfahrtsvarianten für Automobilisten:**

- A. Direkt zum Hotel Töss,  
Zürcherstrasse 106, 8406 Winterthur.  
Parkplätze auf Dachterrasse oder in der  
Umgebung. Fahrt mit dem Bus Nr. 1  
zum Treffpunkt im Bahnhof  
Winterthur.
- B. In die Nähe vom Bahnhof fahren.  
Parkieren im Parkhaus Neuwiesen,  
Stickerstrasse oder in der blauen Zone  
Neuwiesenstrasse oder Schützenstrasse.  
Zu Fuss an den Treffpunkt im Bahnhof  
Winterthur.  
Rückfahrt mit dem Bus Nr.1  
zum Bahnhof.

**P**  
auf dem Dach  
Hotel Töss

**Hotel Töss**  
Zürcherstrasse 106  
8406 Winterthur  
052 202 53 21

**Treffpunkt**  
Bahnhof Restaurant  
Bahnhofplatz 7  
8400 Winterthur  
052 213 70 00

**Winterthur Bahnhof -- Zentrum Töss Bus-Linie 1**

Autobahn-  
aufahrt  
Töss



14.07.12 Al

Fahrpläne	Abfahrtszeitpunkt	Linie
Basel SBB ab	08.33 Uhr	IC 565
Zürich an	09.26 Uhr	
Zürich ab	09.37 Uhr	IR 2115
Winterthur an	10.03 Uhr	
Bern ab	08.32 Uhr	IC 715
Winterthur an	10.05 Uhr	
Chur ab	08.09 Uhr	IC 566
Landquart ab	08.19 Uhr	
Sargans ab	08.28 Uhr	
Zürich ab	09.23 Uhr	
Zürich an	09.37 Uhr	IR 2115
Winterthur an	10.03 Uhr	
Glarus ab	07.41 Uhr	Regio
Rapperswil an	08.27 Uhr	
Rapperswil ab	08.40 Uhr	S7
Winterthur an	09.54 Uhr	
Luzern ab	08.35 Uhr	IR 2320
Zürich an	09.25 Uhr	
Zürich ab	09.37 Uhr	IR 2115
Winterthur an	10.03 Uhr	
Romanshorn ab	09.03 Uhr	S7
Amriswil ab	09.09 Uhr	
Weinfelden an	09.25 Uhr	
Weinfelden ab	09.29 Uhr	IR 2118
Winterthur an	09.53 Uhr	
St. Gallen ab	09.11 Uhr	IC 718
Gossau SG ab	09.19 Uhr	
Flawil ab	09.24 Uhr	
Uzwil ab	09.30 Uhr	
Wil ab	09.39 Uhr	
Winterthur an	09.56 Uhr	
Wattwil ab	09.04 Uhr	S9
Wil an	09.28 Uhr	
Wil ab	09.39 Uhr	IC 718
Winterthur an	09.56 Uhr	
Zürich HB ab	09.39 Uhr	IC 715
Winterthur an	10.05 Uhr	